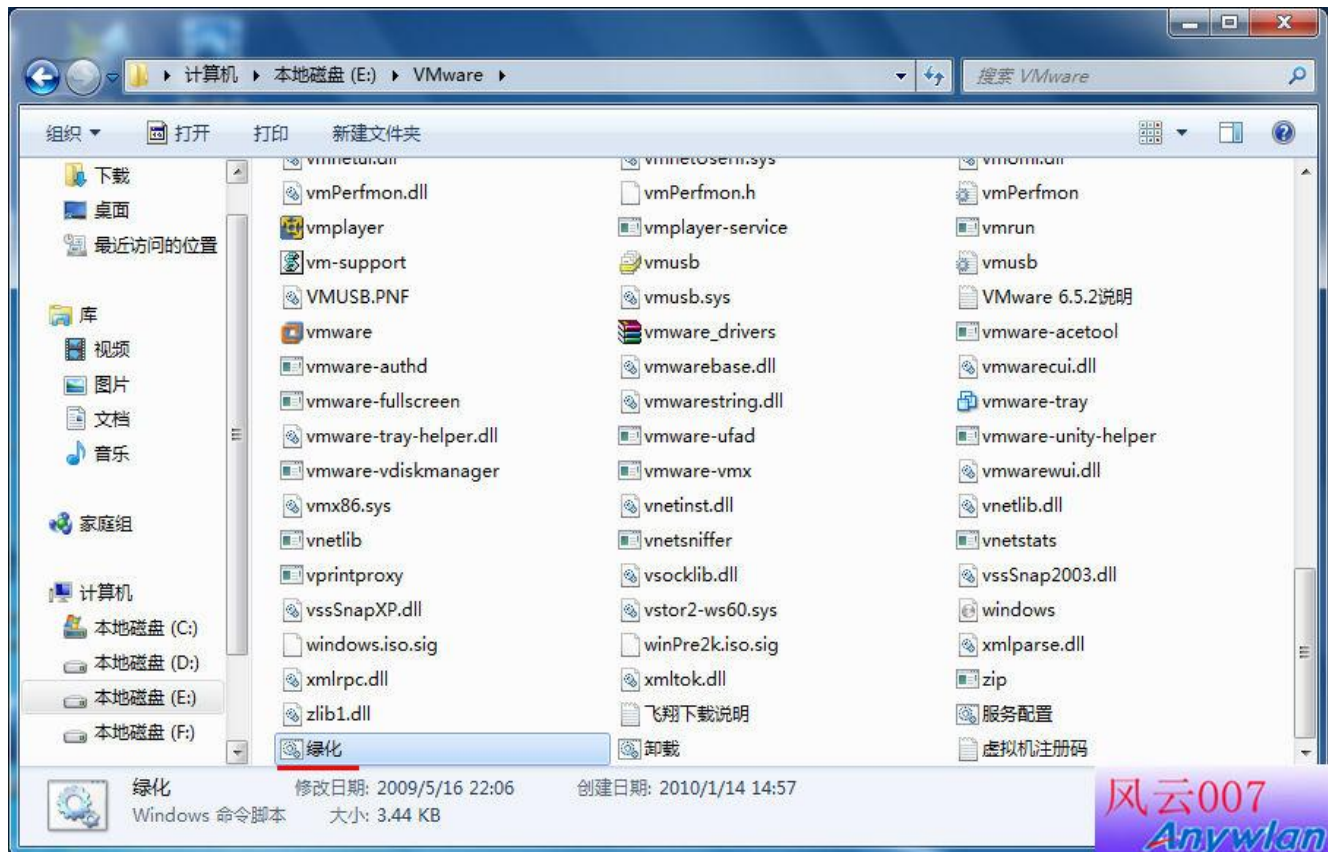


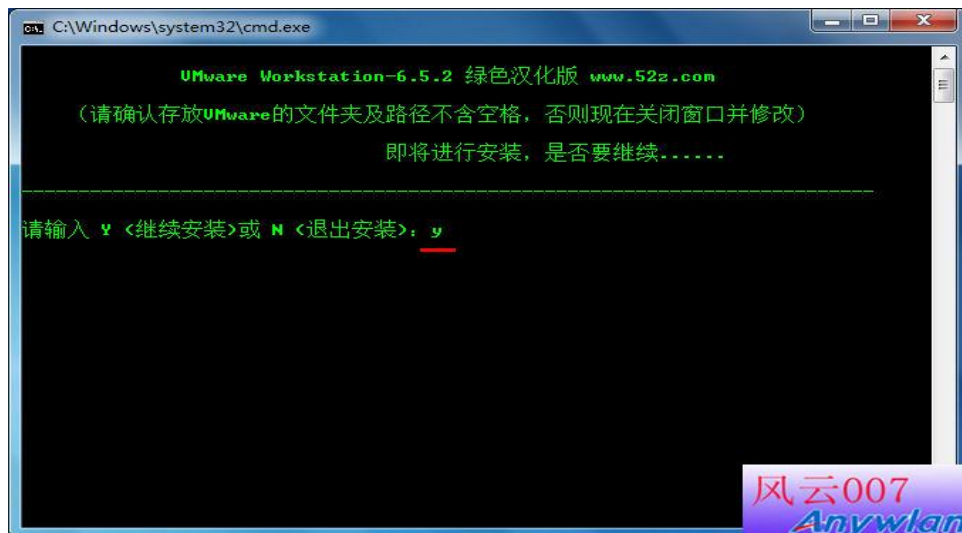
XP 和 Win7 的虚拟机设置图解

- 1、虚拟机启动 linux 系统的设置
- 2、虚拟机里加载 USB 网卡破解的设置
- 3、虚拟机里加载 U 盘外挂字典和拷贝握手包的设置

将我光盘里面的虚拟机拷贝到硬盘并执行目录里面的“绿化”开始安装。



执行“绿化”后输入 Y 并回车进行安装




正在自动注册虚拟机.....



注册完后输入2 进入 USB 设备相关服务开启的界面，其他服务根据自己的需要开启。
用来启动破解系统只需要开启 USB 的服务就可以了！



再次输入 2 启动 USB 服务。



```
C:\Windows\system32\cmd.exe

请输入选项数字，然后按回车

1、禁用USB服务
2、启动USB服务
3、返回上级目录
4、退出

请选择:2
```

风云007
Anywlan

USB 服务启动完成。



```
C:\Windows\system32\cmd.exe

请输入选项数字，然后按回车

1、禁用USB服务
2、启动USB服务
3、返回上级目录
4、退出

请选择:2
[SC] CreateService 成功
VMware hcnm 服务已经启动成功。
```

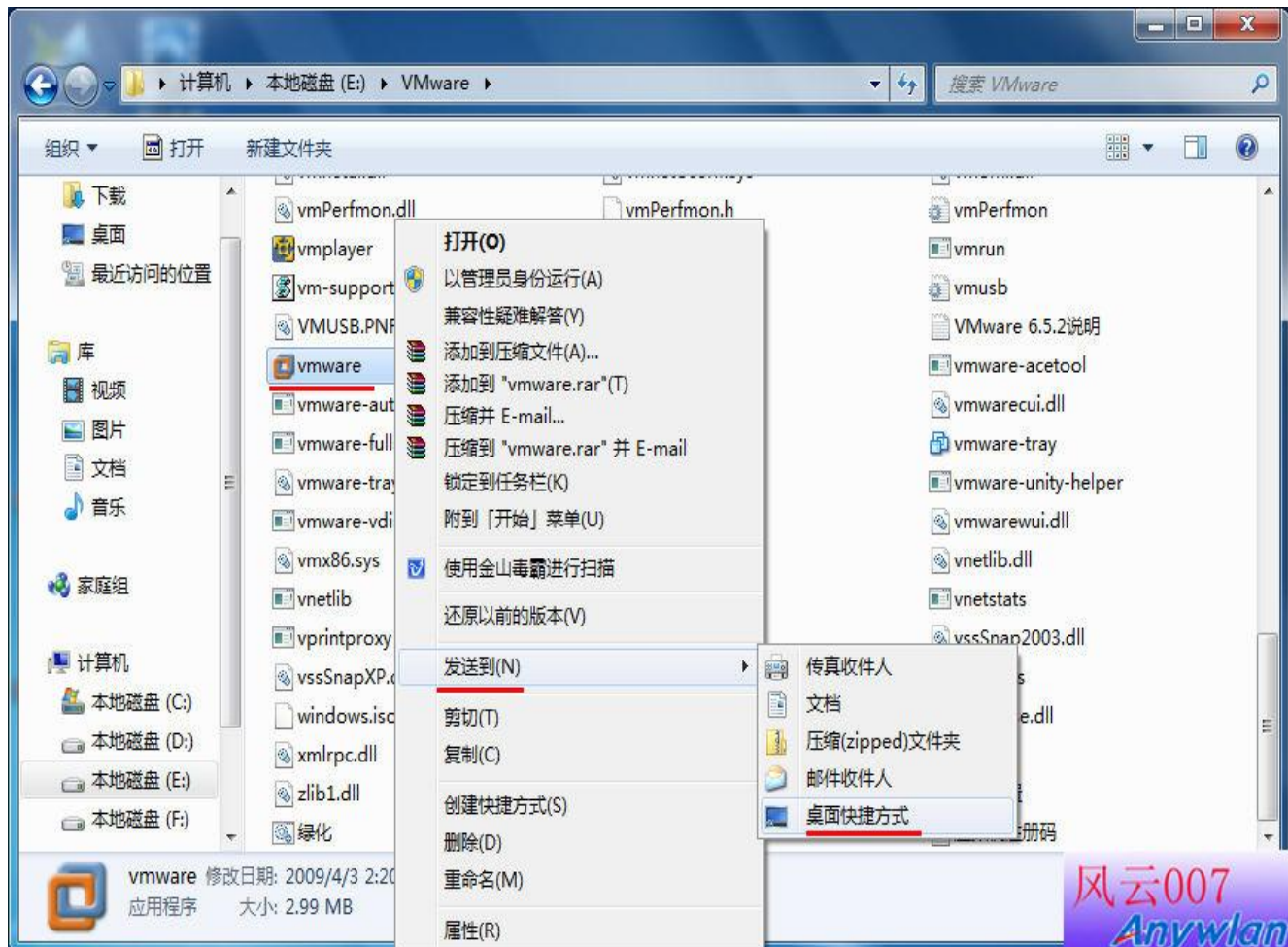
风云007
Anywlan

最后输入 8 退出。



再次进入虚拟机的安装目录

在“vmware”上面点鼠标的右键选择“发送到”→“桌面快捷方式”



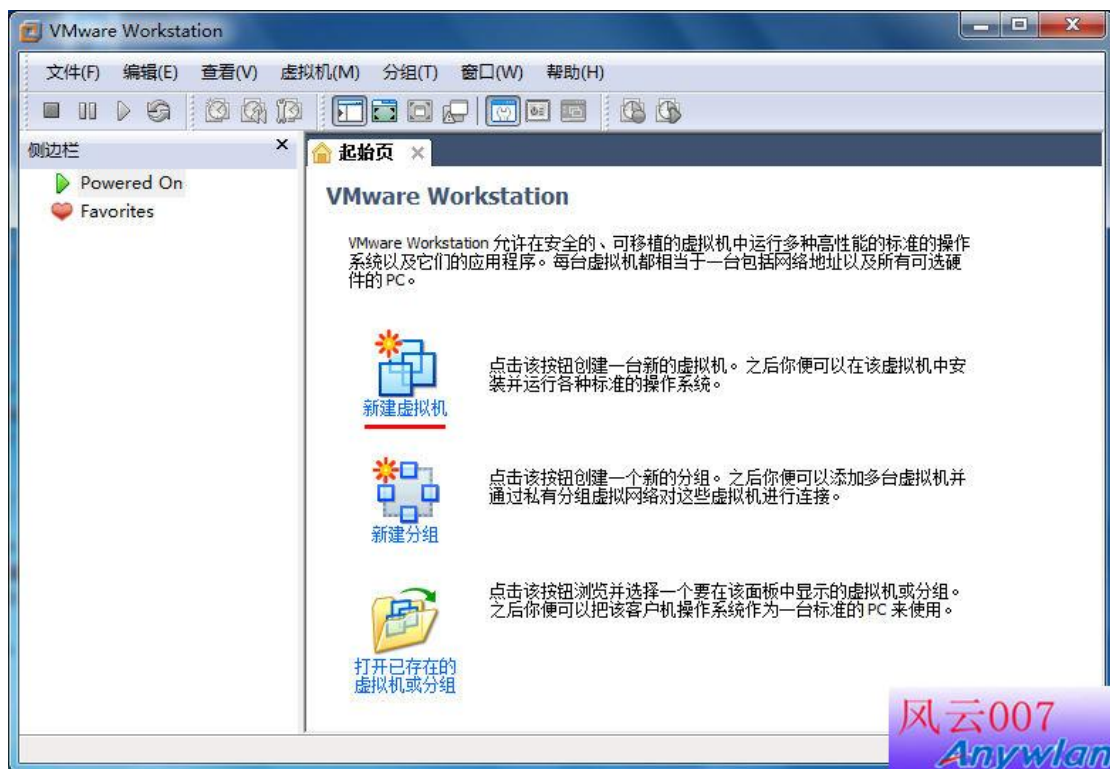
回到电脑桌面启动生成的“vmware”快捷方式
选择“我同意许可协议中的条款”并点确定



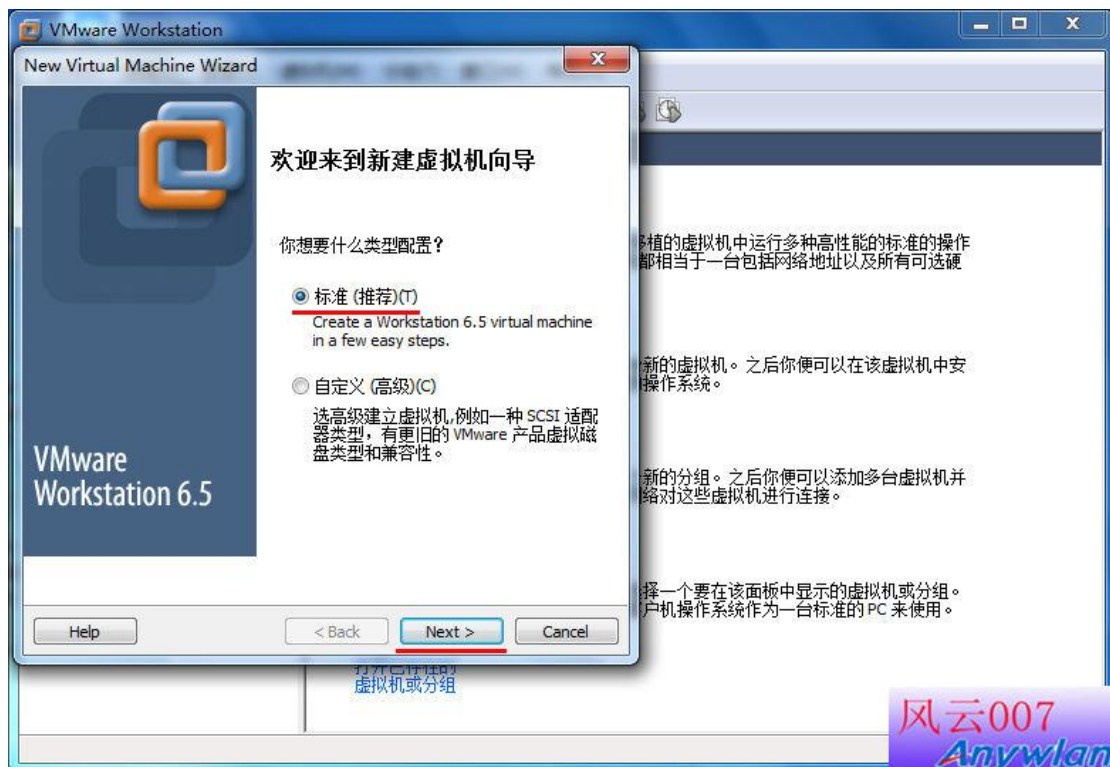
这一步就是一个提示，点关闭就可以了。



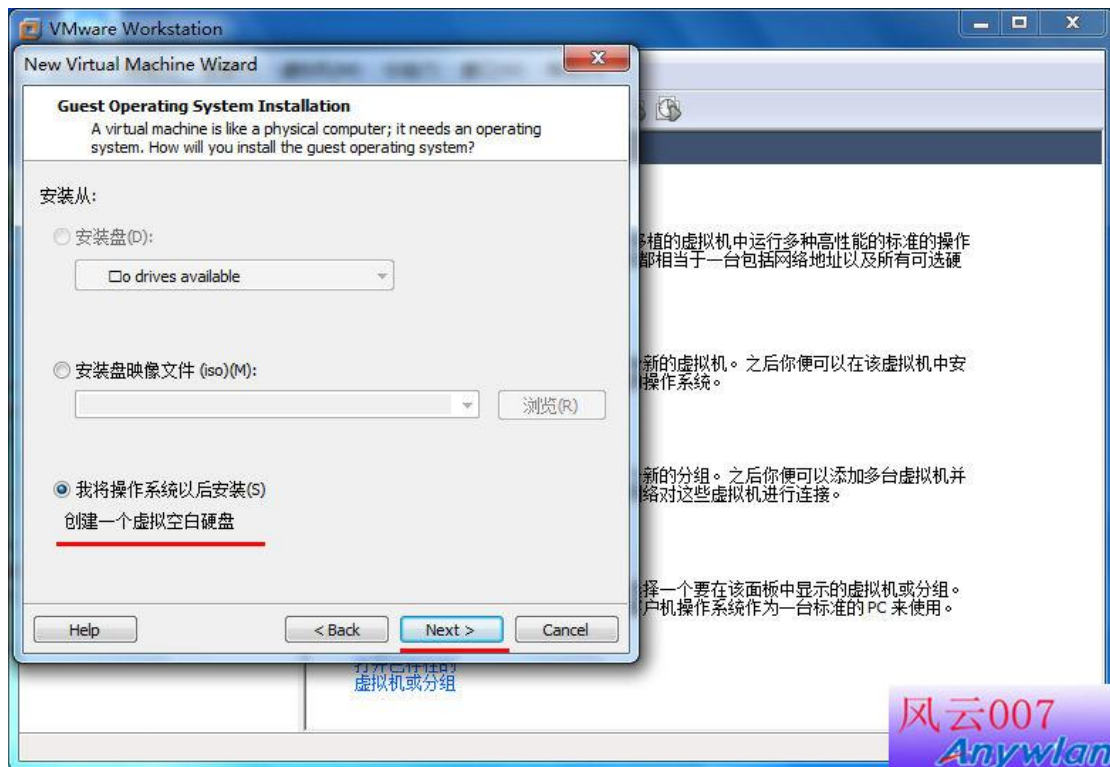
现在开始设置虚拟机，点“新建虚拟机”。



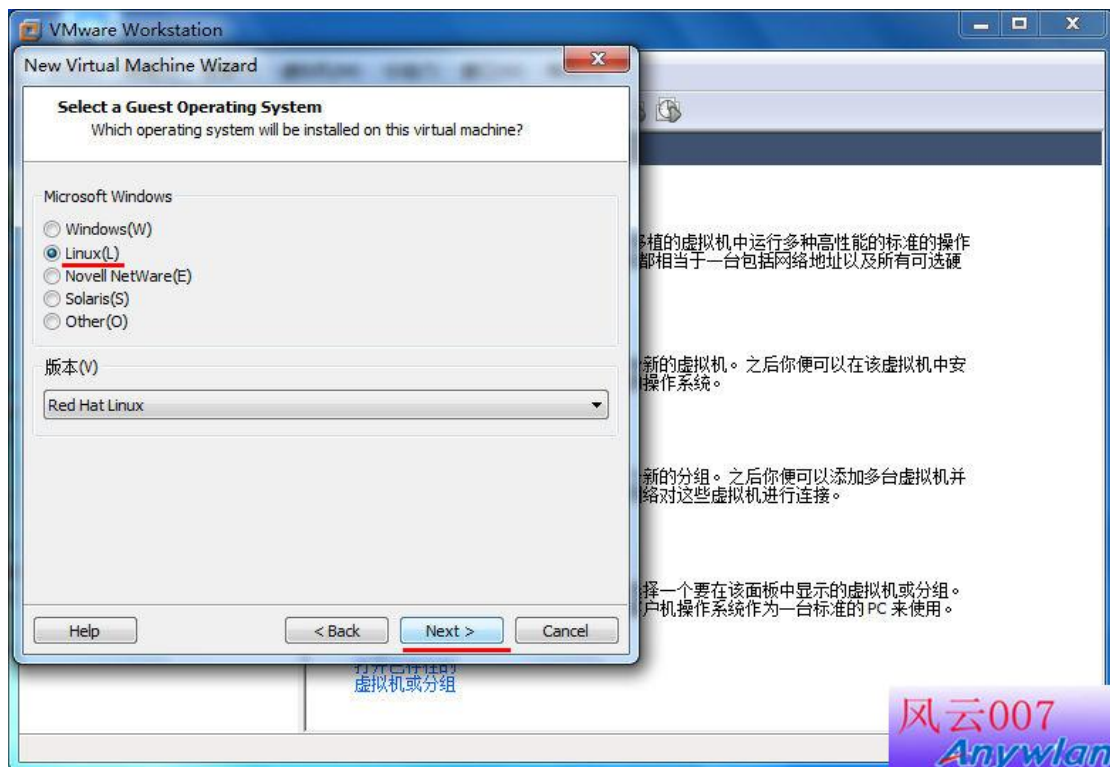
选择“标准”在点“Next”进行下一步。



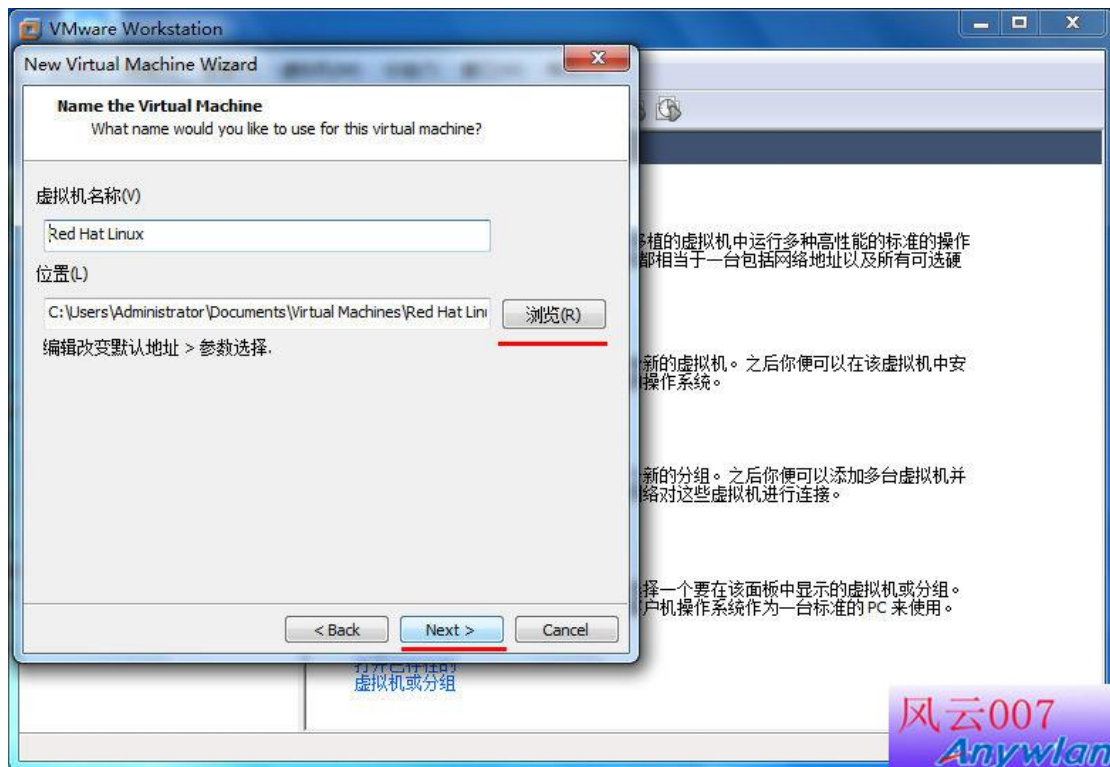
选择“创建一个虚拟空白硬盘”在点“Next”进行下一步。



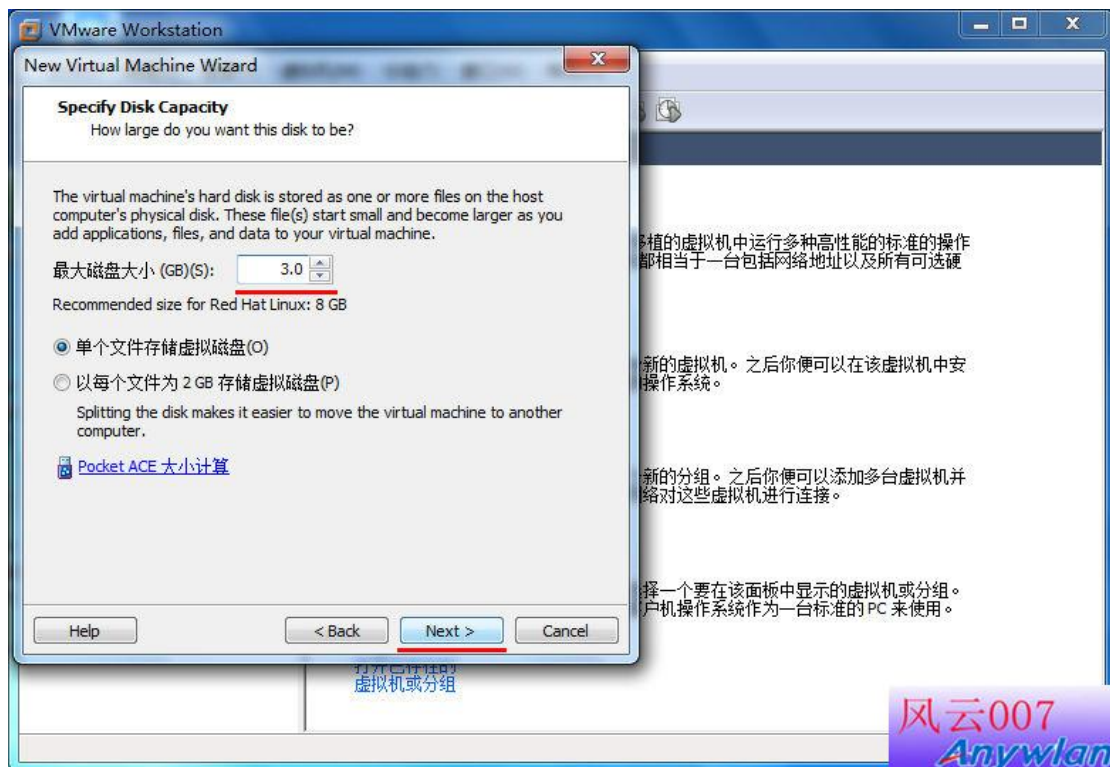
选择“Linux”在点“Next”进行下一步。



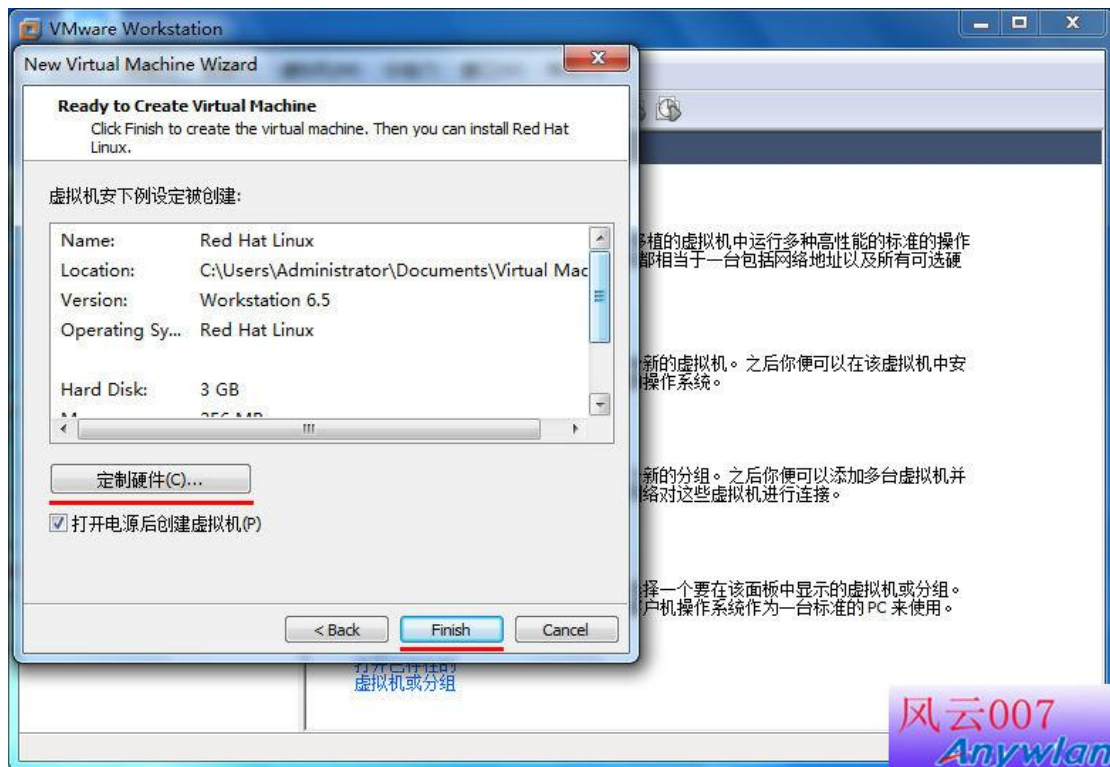
点击“浏览”可以选择虚拟硬盘的安装位置，我这里就是使用的默认 C 盘下。



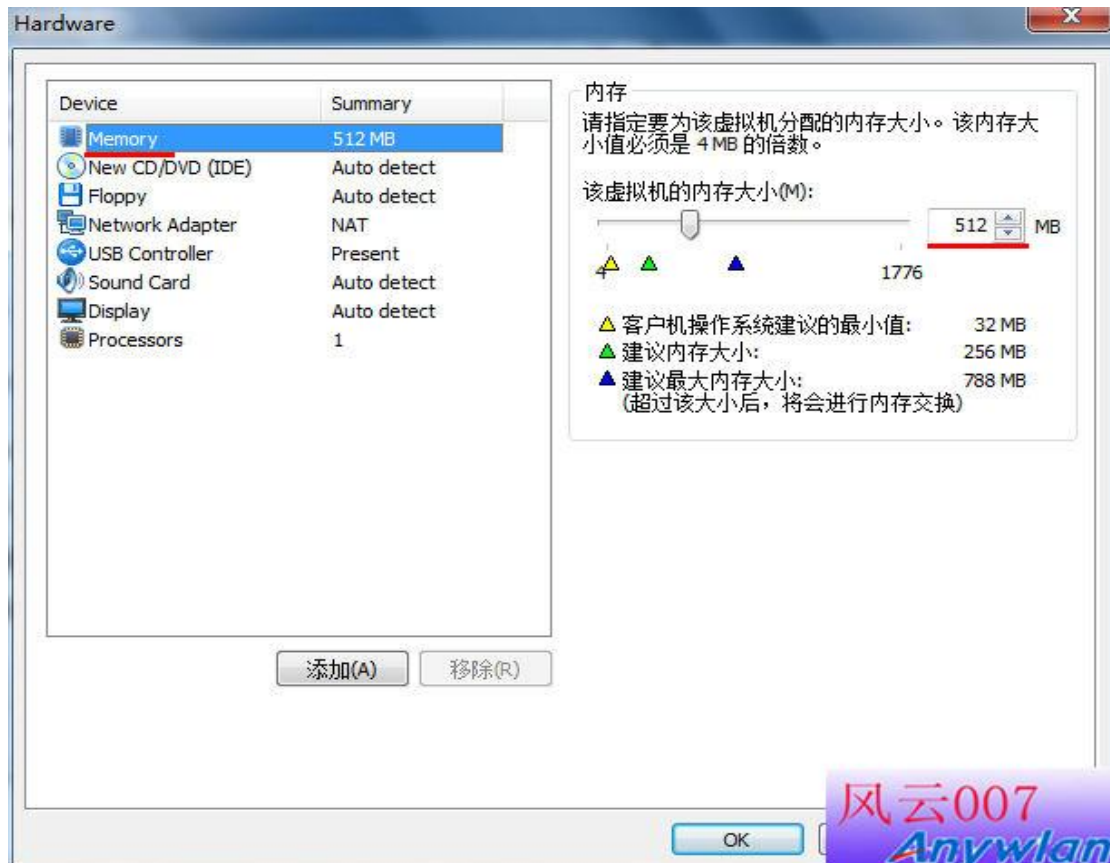
设置虚拟硬盘的大小，我设置的是 3.0G。一般不小于 1.0G 就可以了



点击“定制硬件”进入虚拟机硬件的具体设置。

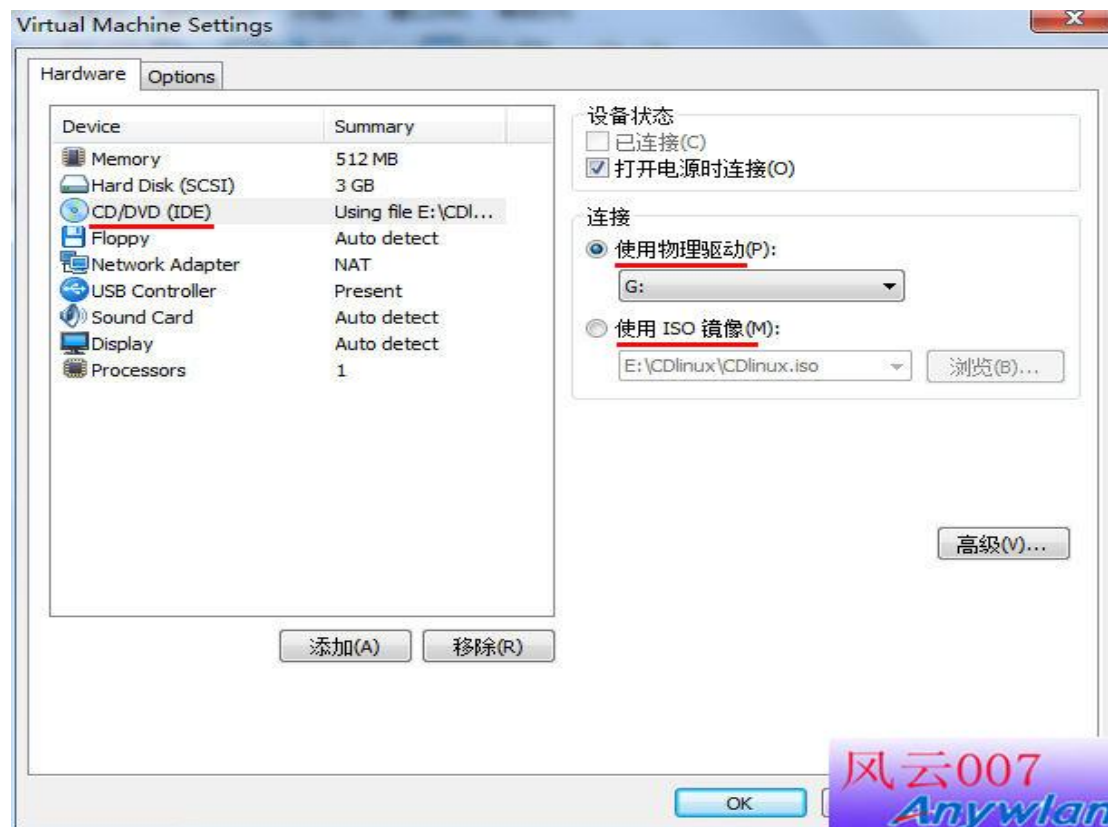


选择第一项设置虚拟机调用的内存大小，具体大小根据你自己实际内存的比例来设置。一般不能小于 256 兆，我的实际内存有 2G 所以给虚拟机分配了 512 兆。

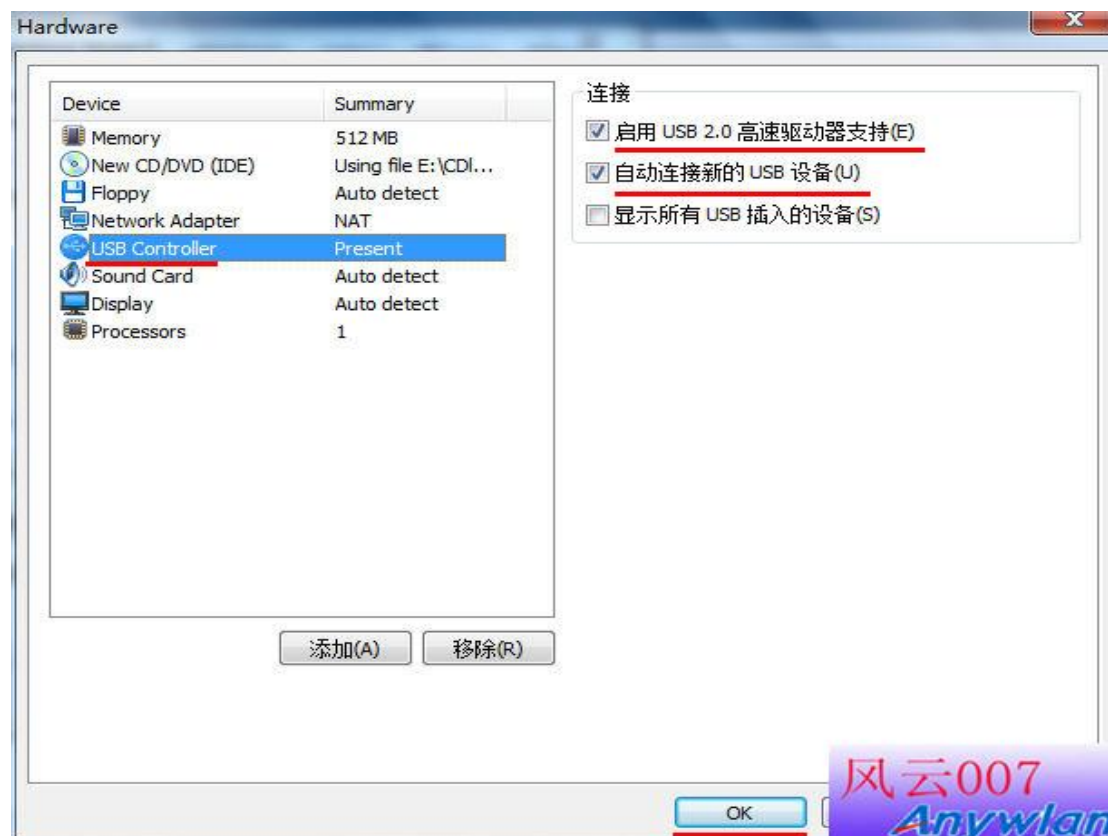


选择第 3 项对光驱进行设置，这个要特别说明下：

- 1、 如果使用物理光驱里面的光盘启动就要选择“使用物理驱动”并选择放了光盘的光驱
- 2、 光盘的 ISO 镜像文件就请选择“使用 ISO 镜像”并点浏览选择电脑里面的 ISO 文件

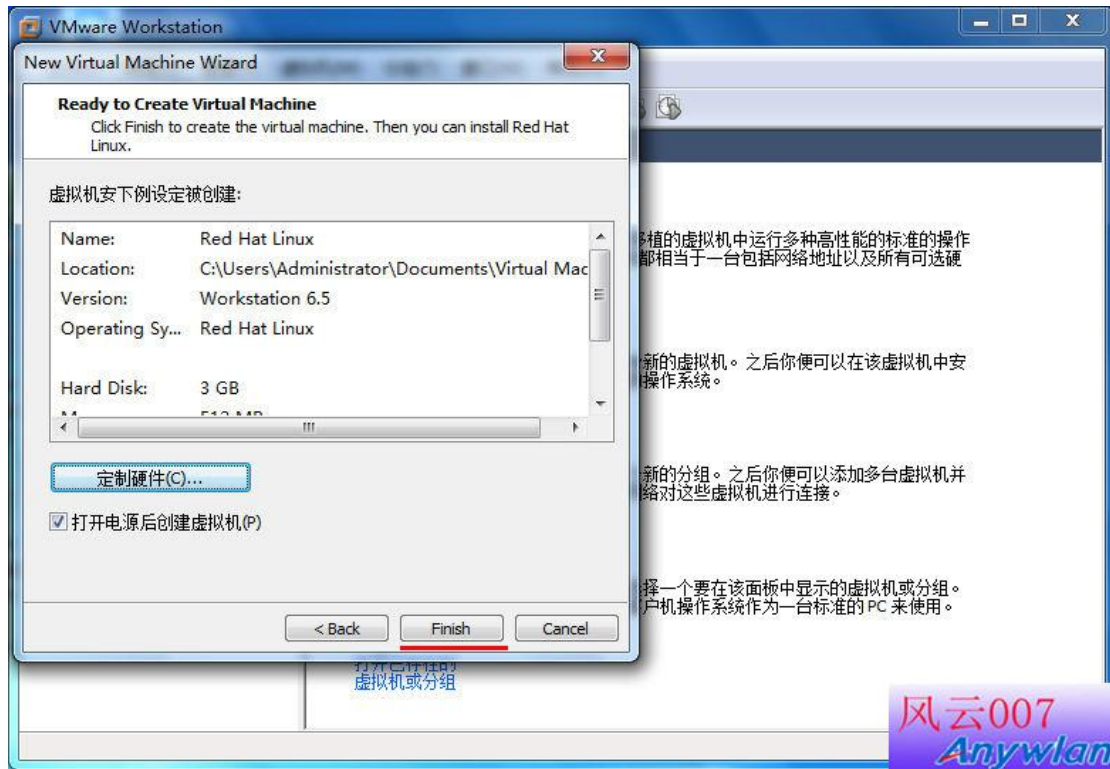


接着点“USB”的设置，确认如图设置就可以了，最后点 OK 结束设置。

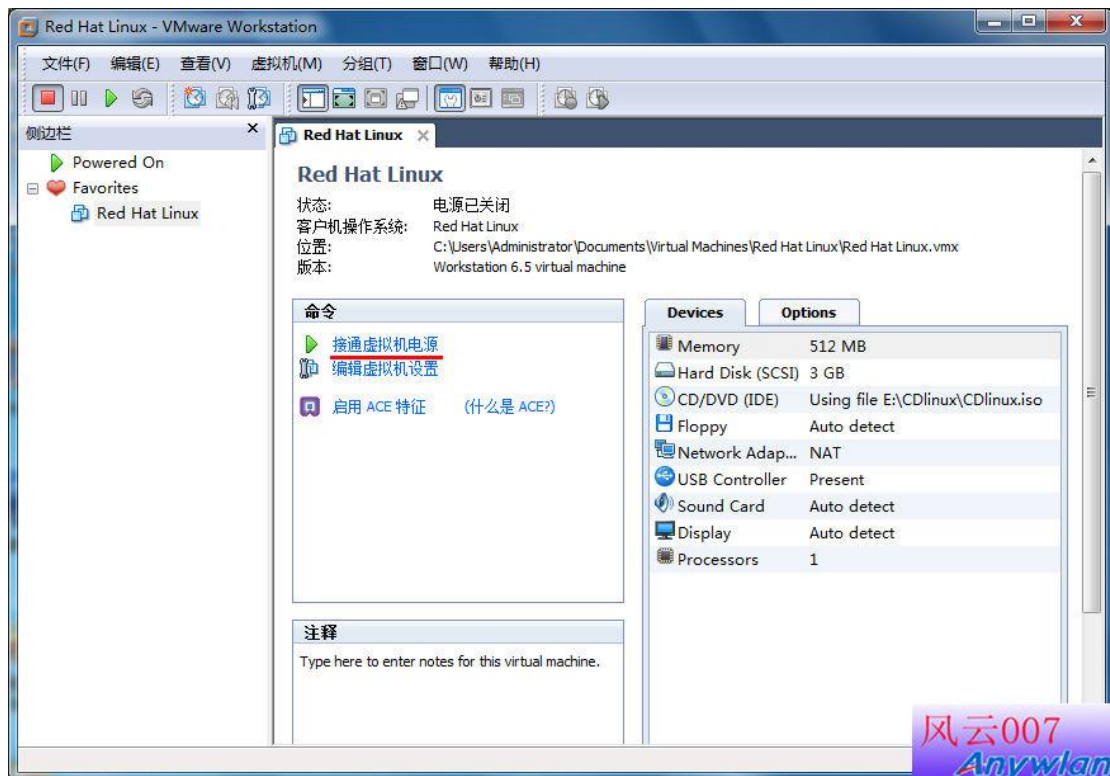


回到这个界面后点“Finish”完成设置

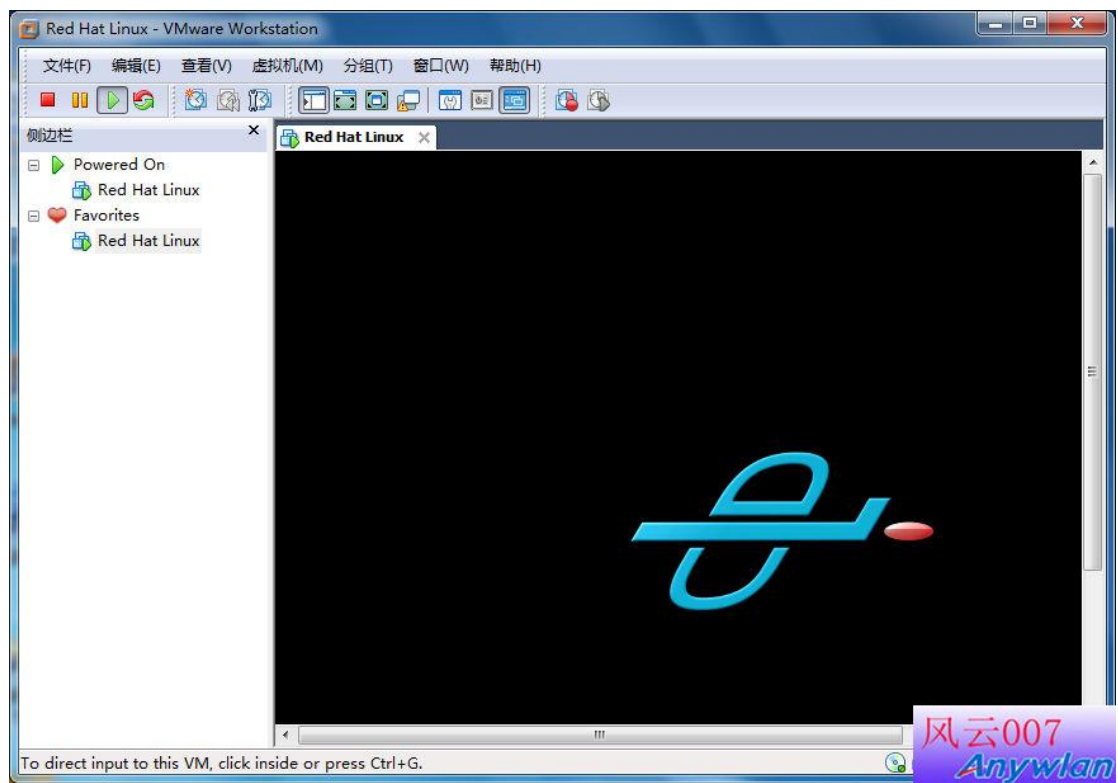
点“Finish”后，虚拟机应该就会自动启动到破解用的系统了。



如果没有启动，到这个界面点“接通虚拟机电源”就可以启动了

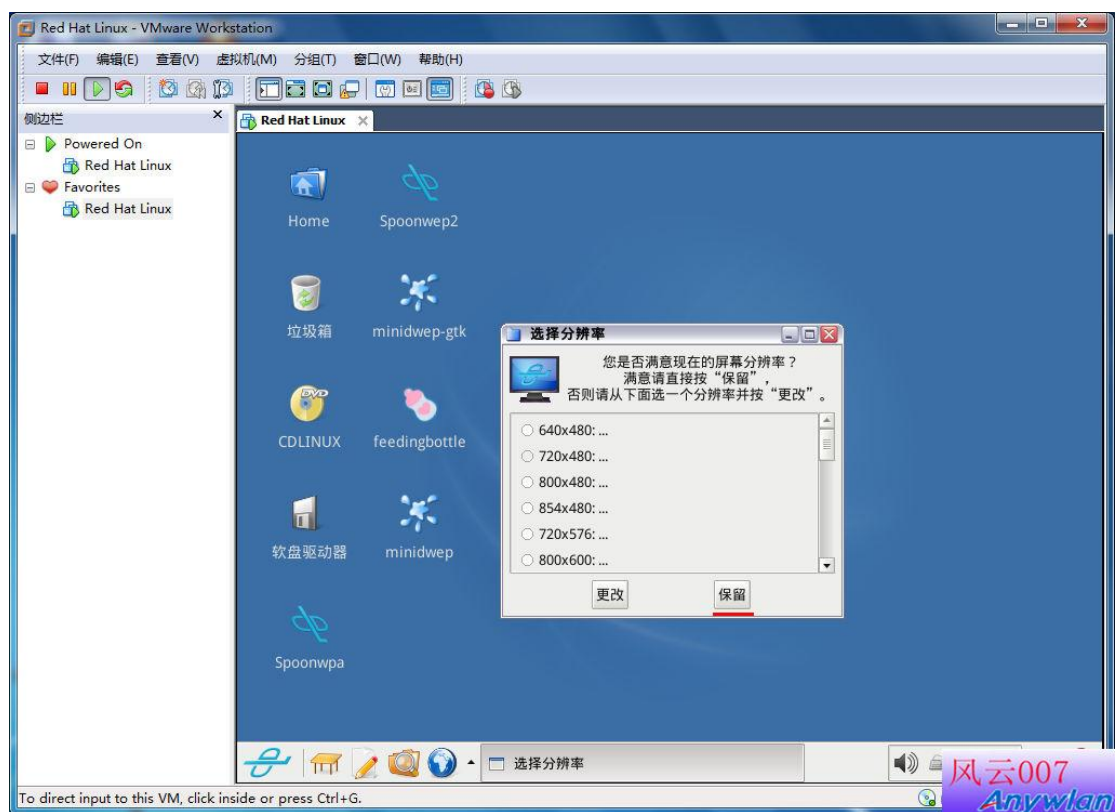


正在启动中.....



虚拟机里面启动 linux 完成。

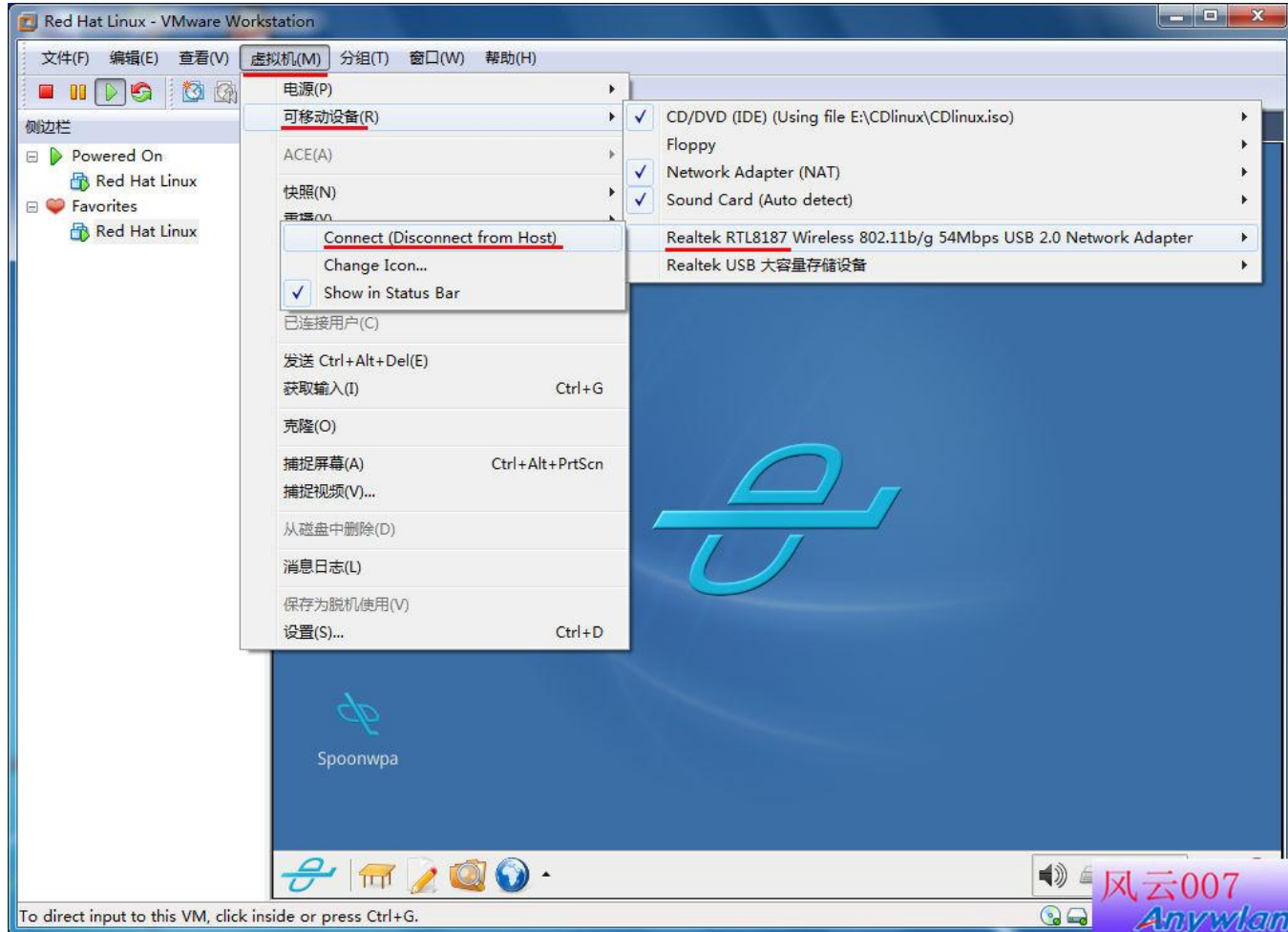
要求设置分辨率，不需要更改点保留就可以了。



现在我来教大家在虚拟机里面加载网卡和 U 盘

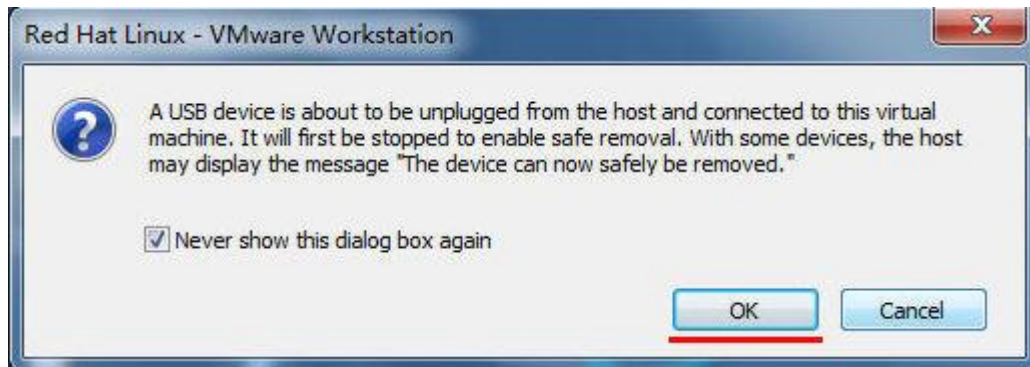
1、加载 USB 的网卡

点击 “虚拟机→可移动设备→RTL8187（不同芯片的网卡显示不一样）→点 Connect”
点 Connect 后 WIN 系统下 USB 网卡会自动弹出加载到虚拟机

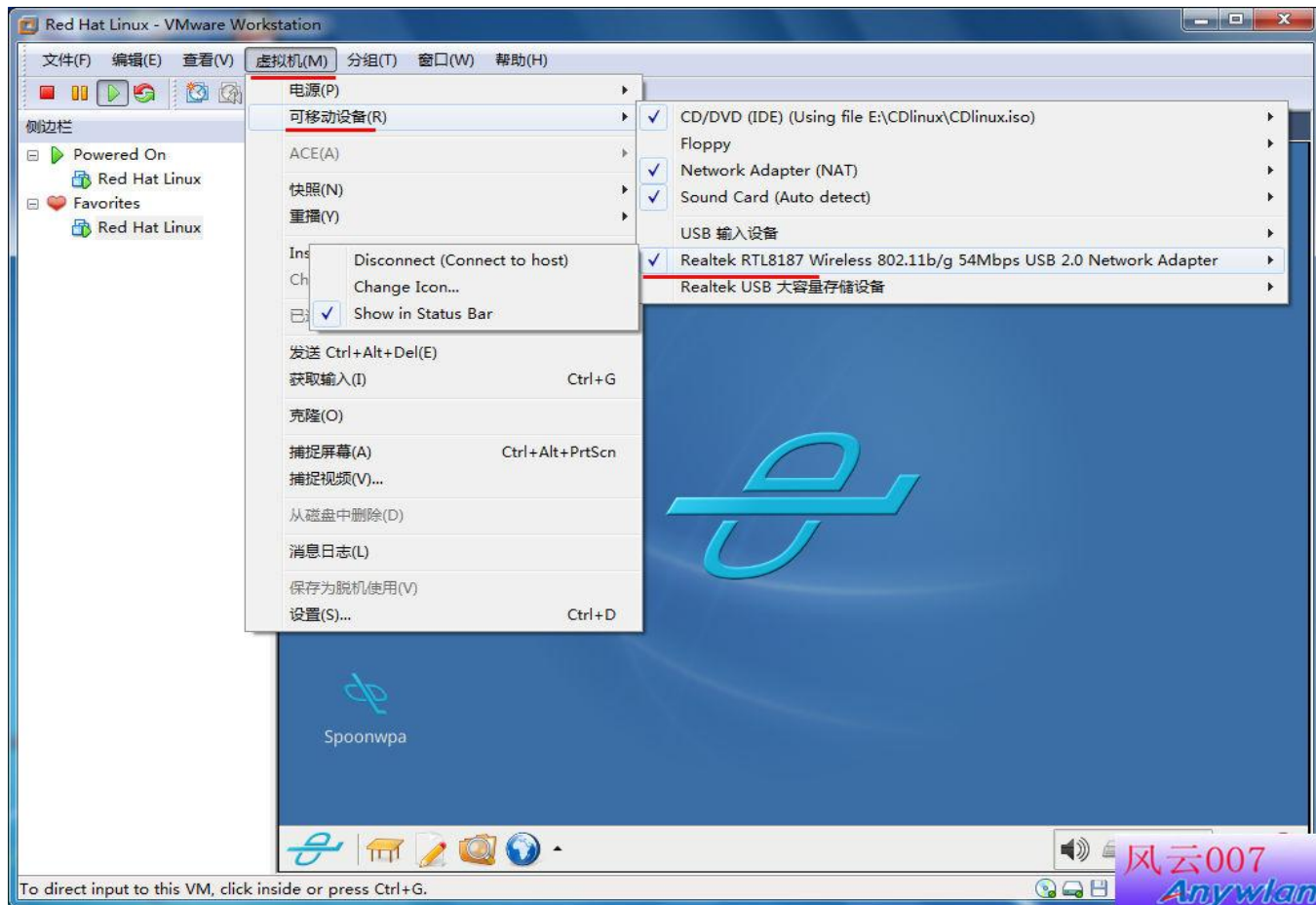


这时跳出一个提示

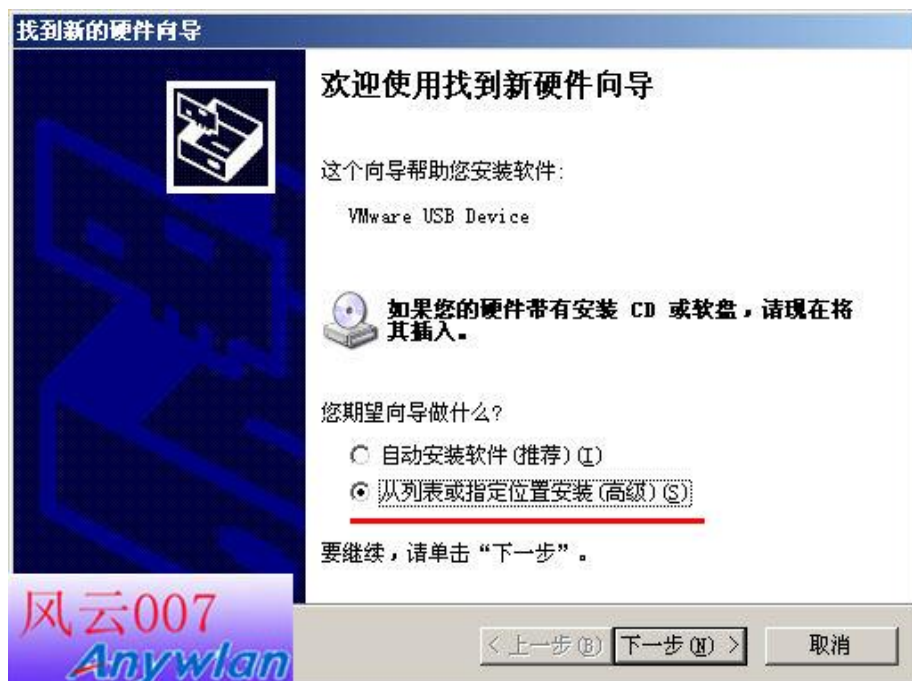
大概意思就是一个 USB 设备将从 WIN 系统下弹出加载到虚拟机
点 OK 就可以了



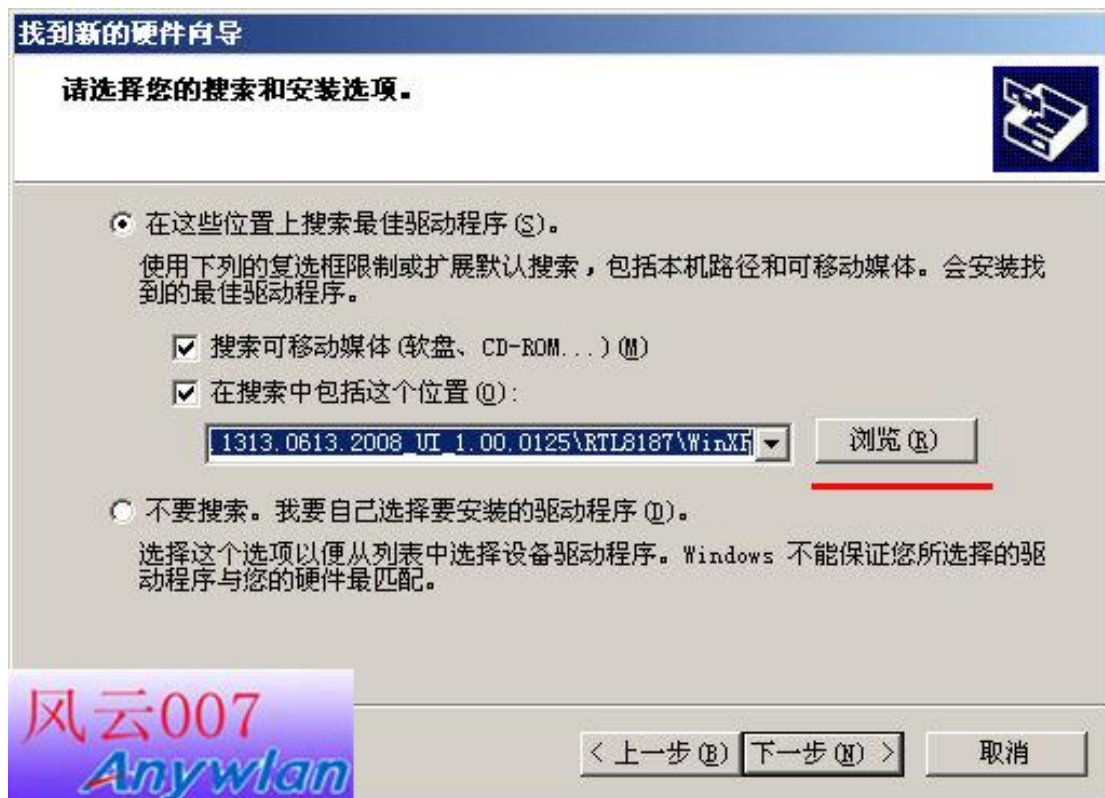
如果是 Win7 的系统应该会自动加载驱动，如果是 XP 的系统点 OK 后会提示安装驱动。
查看 虚拟机→可移动设备→RTL8187 的前面有个小勾就加载成功了



XP 系统下点 OK 后会弹出安装驱动的提示，选择“从列表或指定位置安装”，千万不要选择自动，然后点“下一步”。



选择驱动光盘里面 XP 的驱动文件夹，在点击“下一步”



安装过程中会提示这个虚拟设备的驱动没有数字签名，点“仍然继续”安装驱动。



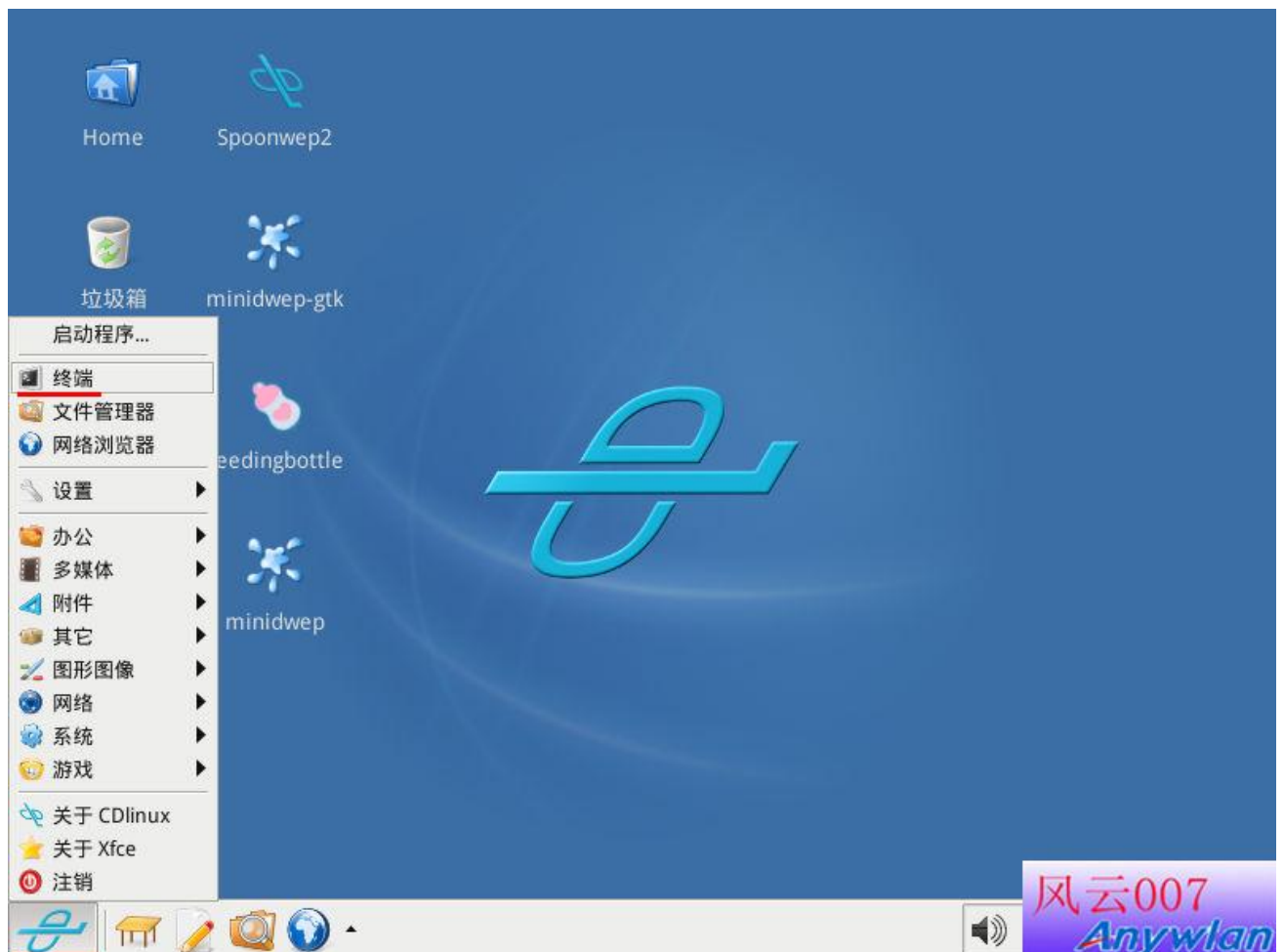
给虚拟机里 USB 网卡使用的驱动安装完成。

XP 下这个步骤很重要的，不然虚拟机下找不到 USB 的网卡的

再次查看 虚拟机→可移动设备→RTL8187 的前面有个小勾就加载成功了

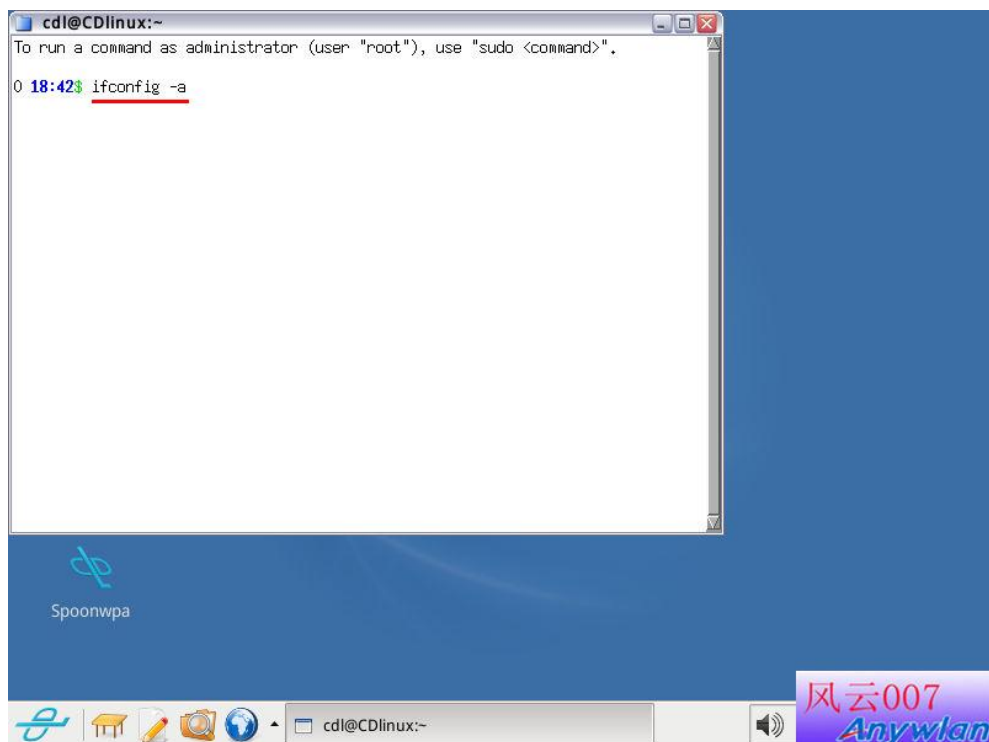


查看网卡的端口：开启一个命令终端



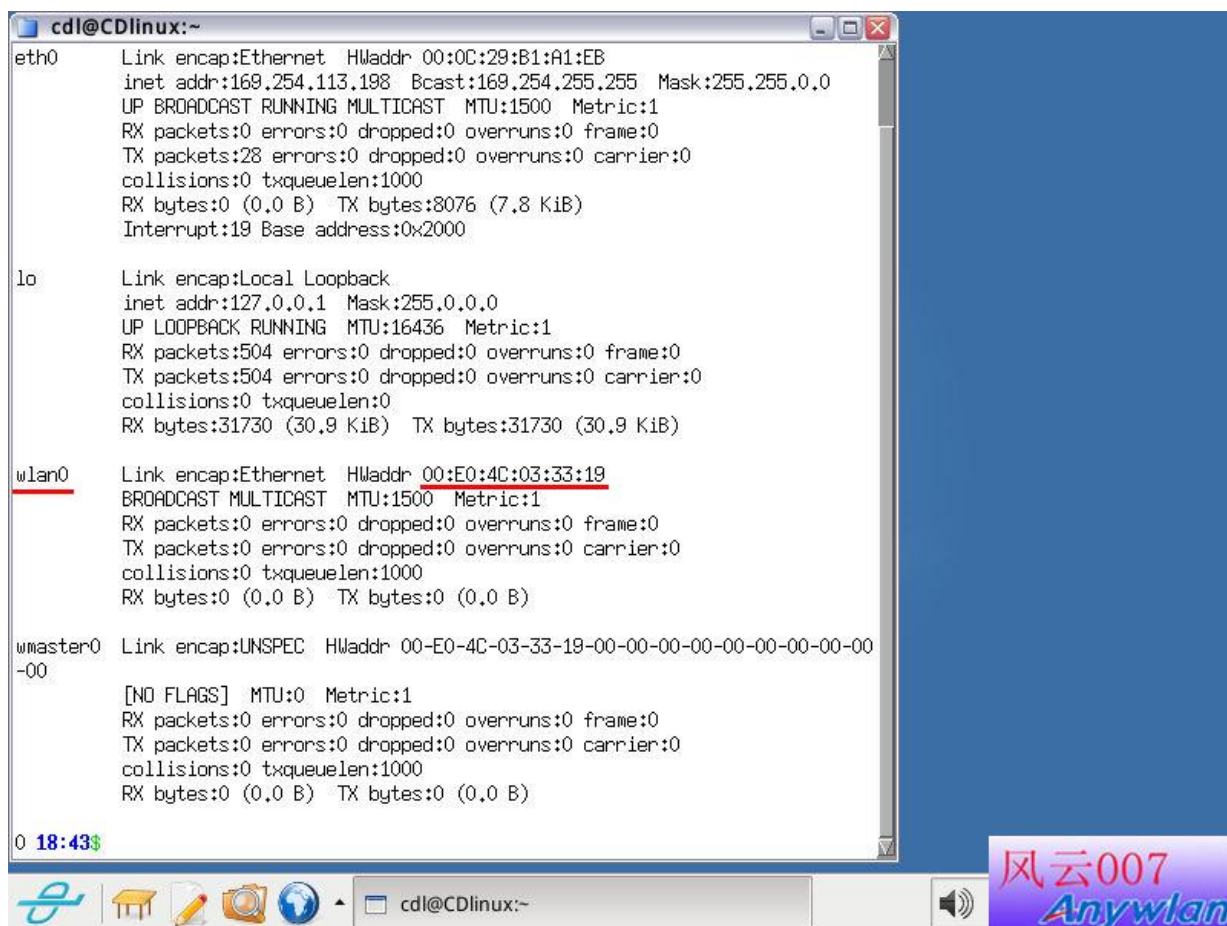
输入 `ifconfig -a` 并回车查看网卡的端口

这一步只是查看下没有实际意义，有端口号只代表这个网卡已经成功加载并支持破解。



```
cdl@CDlinux:~  
To run a command as administrator (user "root"), use "sudo <command>".  
0 18:42$ ifconfig -a
```

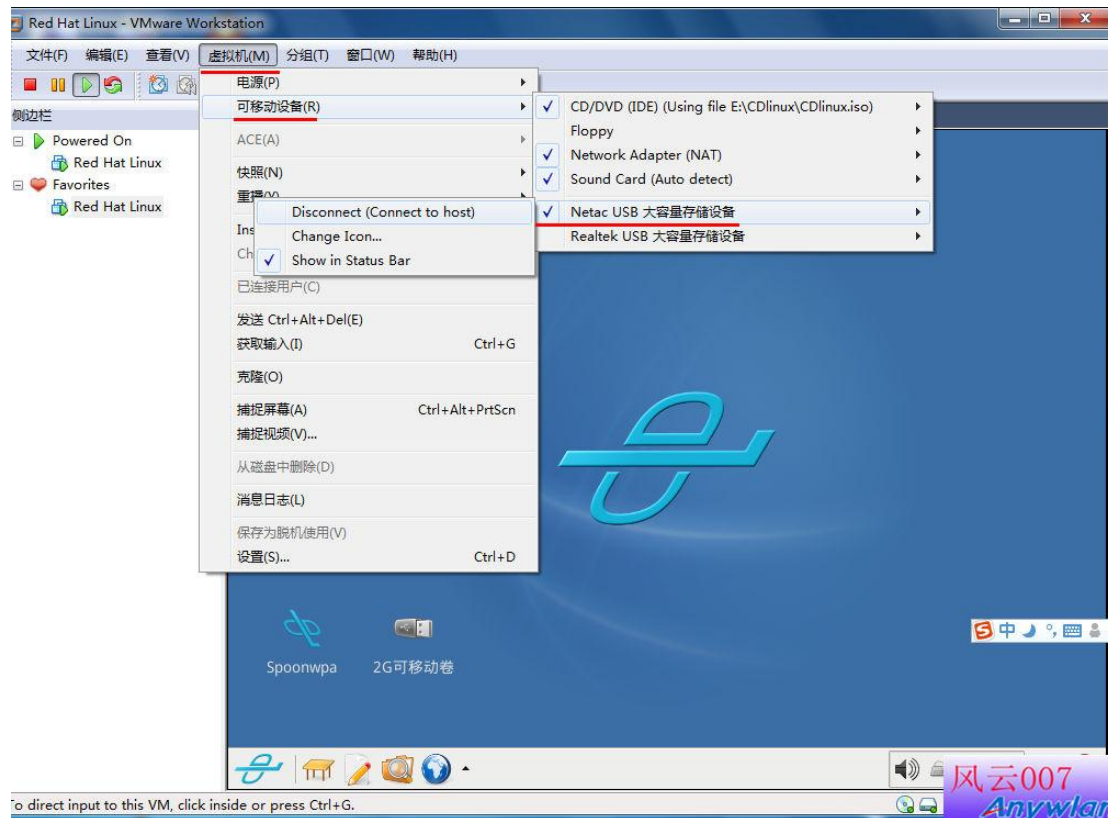
图中 Wlan0 就是端口号，后面的就是网卡的 MAC 地址。



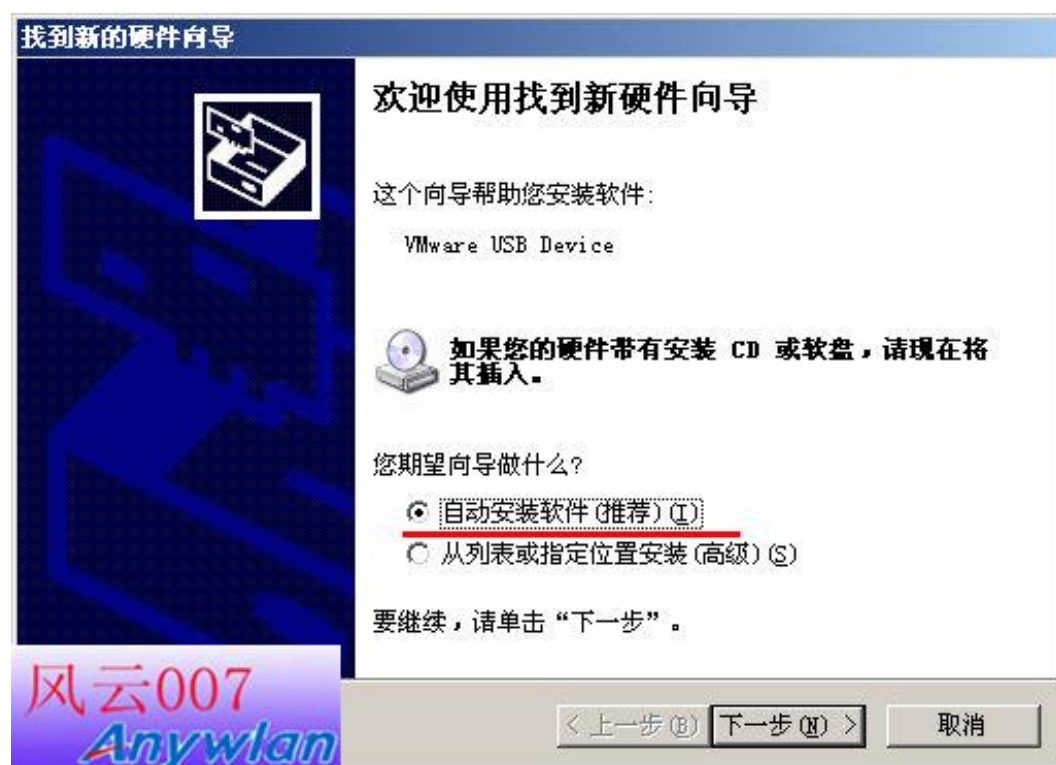
```
cdl@CDlinux:~  
eth0      Link encap:Ethernet  HWaddr 00:0C:29:B1:A1:EB  
          inet addr:169.254.113.198  Bcast:169.254.255.255  Mask:255.255.0.0  
          UP BROADCAST RUNNING MULTICAST  MTU:1500  Metric:1  
          RX packets:0 errors:0 dropped:0 overruns:0 frame:0  
          TX packets:28 errors:0 dropped:0 overruns:0 carrier:0  
          collisions:0 txqueuelen:1000  
          RX bytes:0 (0.0 B)  TX bytes:8076 (7.8 KiB)  
          Interrupt:19 Base address:0x2000  
  
lo        Link encap:Local Loopback  
          inet addr:127.0.0.1  Mask:255.0.0.0  
          UP LOOPBACK RUNNING  MTU:16436  Metric:1  
          RX packets:504 errors:0 dropped:0 overruns:0 frame:0  
          TX packets:504 errors:0 dropped:0 overruns:0 carrier:0  
          collisions:0 txqueuelen:0  
          RX bytes:31730 (30.9 KiB)  TX bytes:31730 (30.9 KiB)  
  
wlan0    Link encap:Ethernet  HWaddr 00:E0:4C:03:33:19  
          BROADCAST MULTICAST  MTU:1500  Metric:1  
          RX packets:0 errors:0 dropped:0 overruns:0 frame:0  
          TX packets:0 errors:0 dropped:0 overruns:0 carrier:0  
          collisions:0 txqueuelen:1000  
          RX bytes:0 (0.0 B)  TX bytes:0 (0.0 B)  
  
wmaster0  Link encap:UNSPEC  HWaddr 00-E0-4C-03-33-19-00-00-00-00-00-00-00-00-00-00  
-00  
          [NO FLAGS]  MTU:0  Metric:1  
          RX packets:0 errors:0 dropped:0 overruns:0 frame:0  
          TX packets:0 errors:0 dropped:0 overruns:0 carrier:0  
          collisions:0 txqueuelen:1000  
          RX bytes:0 (0.0 B)  TX bytes:0 (0.0 B)  
  
0 18:43$
```

2、加载 U 盘

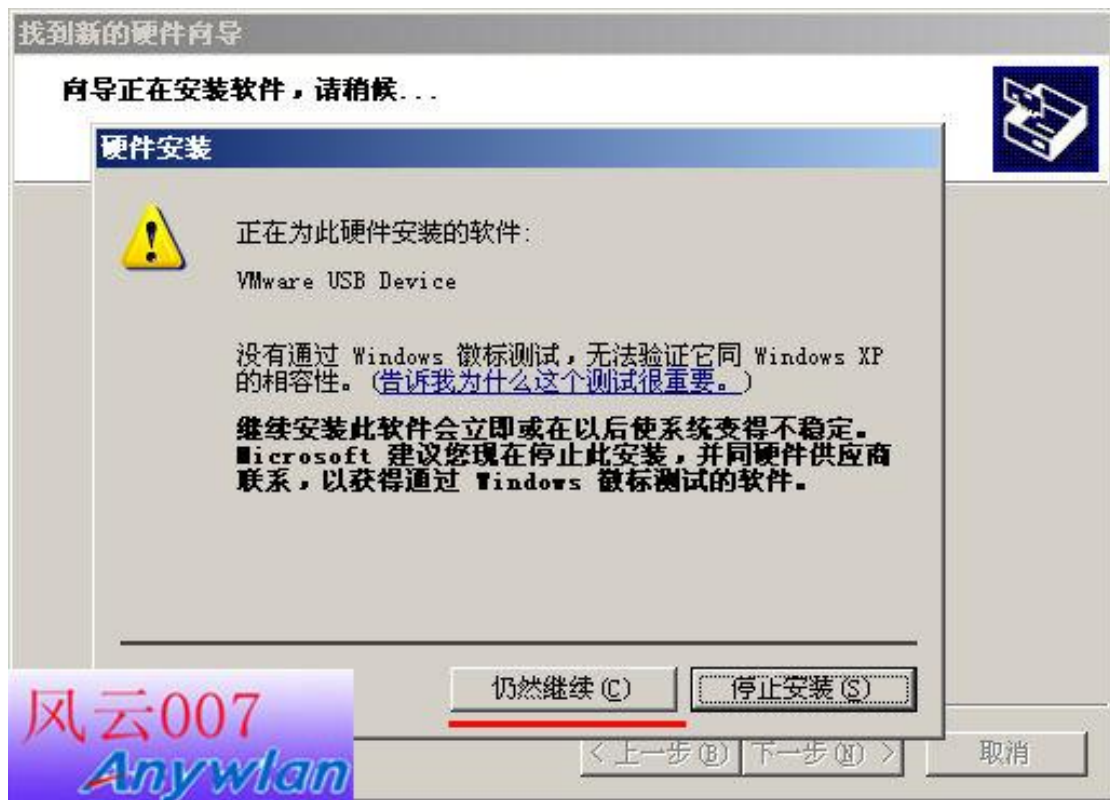
电脑上插好 U 盘并在虚拟机上点“虚拟机→可移动设备→大容量存储设备（显示可能不一样）→点 Connect”，成功后 U 盘的前面应该也有一个小勾。



如果是 Win7 的系统应该会自动加载驱动，如果是 XP 的系统选择会提示安装驱动。XP 下弹出安装驱动的提示，U 盘一定要选择“自动安装软件”并“点下一步”。



点“仍然继续”安装驱动。

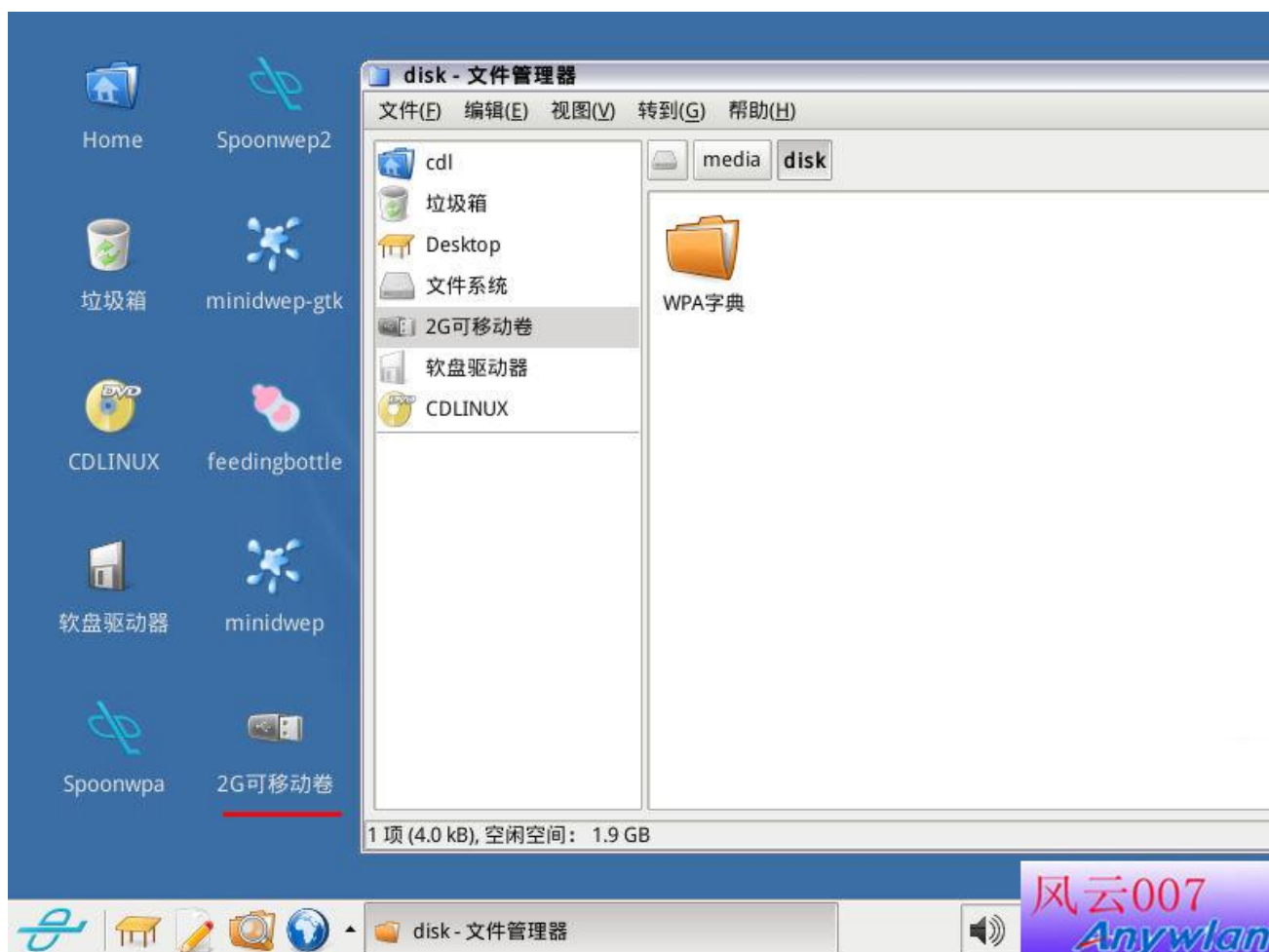


U 盘的驱动安装完成

这一步要是不成功虚拟机是无法加载 U 盘进行交换文件的。



XP 和 Win7 下 U 盘加载成功，系统会自动打开 U 盘的根目录并在桌面建立一个快捷方式。



虚拟机下使用 U 盘的意义在于破解 WPA 加密的信号时可以在 linux 系统外挂字典或者拷贝出握手包在 WIN 系统下使用 EWSA 高速破解密码！

欢迎假如QQ技术交流群 114705111